

IMPACT - Impatto Portuale su aree marine protette: Azioni Coopertative Transfrontaliere

I risultati di **IMPACT** hanno contribuito alla creazione di un nuovo **WebGIS** aperto e interoperabile.

Il WebGIS è un sistema informativo geografico consultabile online che permette l'importazione e la visualizzazione di informazioni e dati raccolti sul campo, associati alla loro posizione geografica, e la loro successiva analisi per estrarne informazioni aggiuntive.

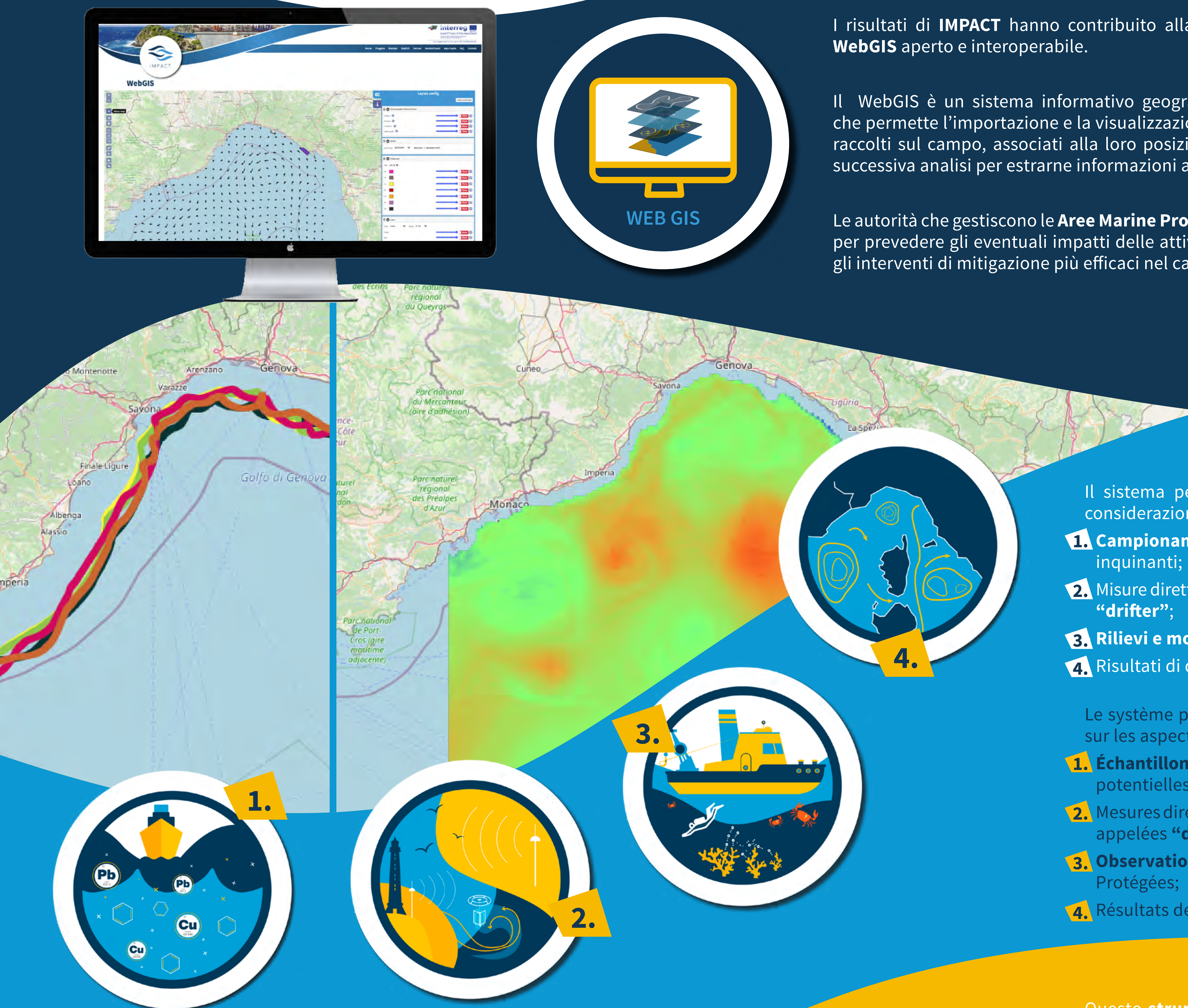
Le autorità che gestiscono le **Aree Marine Protette** potranno utilizzarlo per prevedere gli eventuali impatti delle attività portuali e pianificare gli interventi di mitigazione più efficaci nel caso di incidenti marittimi.

IMPACT - Impact Portuaire sur les aires marines protégées: Actions Coopératives Transfrontalières

Les résultats d'**IMPACT** ont contribué à la création d'un nouveau **WebGIS** ouvert et interoperable.

Le WebGIS est un système d'information géographique consultable en ligne. Il permet l'importation et la visualisation des informations et données collectées sur le terrain, associées à leur position géographique, et leur analyse, pour en extraire des informations supplémentaires.

Les autorités qui gèrent les **Aires Marines Protégées** pourront l'utiliser pour prévoir les impacts éventuels des activités portuaires, et pour planifier les interventions de mitigation plus efficaces en cas d'incidents maritimes.



Il sistema permetterà di consultare preziose informazioni, ricavate da uno studio innovativo che ha preso in considerazione i seguenti aspetti:

1. **Campionamenti e dati storici sulle distribuzioni di contaminanti**, per individuare potenziali sorgenti di agenti inquinanti;
2. Misure dirette delle correnti marine tramite **radar oceanografici ad alta frequenza** e speciali boe galleggianti chiamate "drifter";
3. **Rilievi e modelli ecologici** sulle proprietà di ritenzione e dispersione larvale delle Aree Marine Protette;
4. Risultati di diversi **modelli di circolazione**.

Le système permettra de consulter des informations précieuses, provenant d'une étude innovante qui se concentre sur les aspects suivants:

1. **Échantillonnages et données historiques sur les distributions de contaminants**, afin d'identifier les sources potentielles de polluants;
2. Mesures directes des courants marins par **radars océanographiques à haute fréquence** et bouées flottantes spéciales appelées "drifter";
3. **Observations et modèles écologiques** sur les propriétés de rétention et de dispersion larvaire des Aires Marines Protégées;
4. Résultats de différents **modèles de circulation**.

Questo **strumento di governance innovativo** sarà fruibile non solo per una migliore gestione delle Aree Marine Protette ma anche per la previsione di eventuali impatti delle attività portuali e per la mitigazione dei danni in caso di incidenti marittimi.

Ce **moyen de governance innovateur** sera utilisable pas seulement pour une gestion meilleure des Aires Marines Protégées, mais aussi pour la prévision des impacts éventuels des activités portuaires, et pour la mitigation des dommages en cas d'incidents maritimes.