

Il progetto **IMPACT** (IMPatto Portuale su aree marine protette: Azioni Cooperative Transfrontaliere) ha l'obiettivo di fornire **strumenti di supporto e linee guida di governance comuni nell'area transfrontaliera**, per coniugare la **protezione efficace degli organismi nelle aree marine protette (AMP) in armonia con le esigenze di sviluppo dei porti**, elementi fondanti della *Blue Growth*.

Il partenariato include quattro regioni: **Toscana, Liguria, Corsica e Regione Sud PACA**, dove sono state individuate altrettante zone di studio, caratterizzate dalla vicinanza tra importanti porti commerciali e aree marine protette.

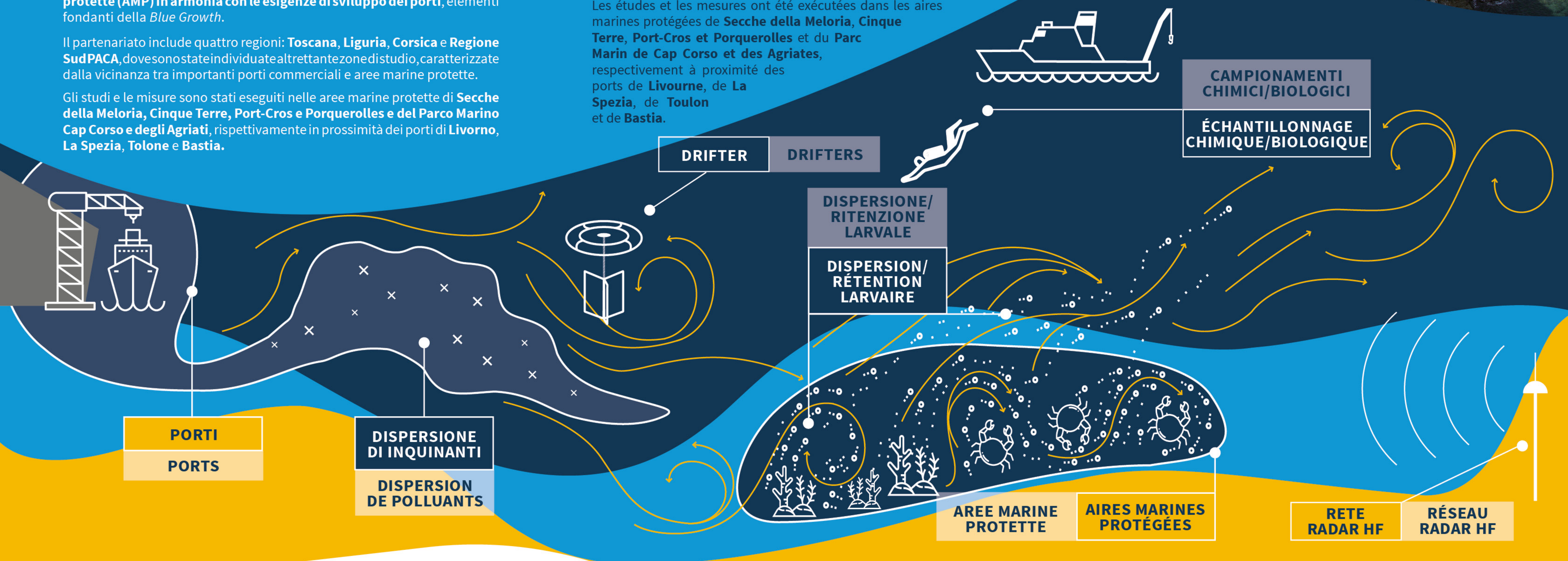
Gli studi e le misure sono stati eseguiti nelle aree marine protette di **Secche della Meloria, Cinque Terre, Port-Cros e Porquerolles e del Parco Marino Cap Corso e degli Agriati**, rispettivamente in prossimità dei porti di **Livorno, La Spezia, Tolone e Bastia**.

Le projet **IMPACT** (Impact Portuaire sur les aires marines protégées: Actions Coopératives Transfrontalières) se fixe pour objectif de fournir des **outils d'aide** et des **lignes directrices pour la gouvernance, communes dans la zone transfrontalière**.

Il entend conjuguer les éléments essentiels de la *Blue Growth*: la protection efficace des organismes, dans les aires marines protégées (AMP), et les besoins de développement des ports.

Le partenariat comprend quatre régions: **Toscane, Ligurie, Corse et Région Sud PACA**, où d'autres zones d'étude ont été identifiées, à proximité des importants ports commerciaux et des aires marines protégées.

Les études et les mesures ont été exécutées dans les aires marines protégées de **Secche della Meloria, Cinque Terre, Port-Cros et Porquerolles** et du **Parc Marin de Cap Corso et des Agriates**, respectivement à proximité des ports de **Livourne, de La Spezia, de Toulon et de Bastia**.



I risultati del progetto sono stati raggiunti attraverso:

- misure dirette e modellazione numerica di correnti marine
- rilievi ecologici su organismi marini
- campionamenti di contaminanti chimici e loro integrazione con dati storici.

I dati raccolti ed elaborati sono disponibili su una **piattaforma WebGIS aperta e interoperabile**.

Les résultats du projet ont été atteints par:

- mesures directes et modélisation numérique des courants marins
- observations écologiques sur les organismes marins
- échantillonnage de contaminants chimiques et leur intégration avec des données historiques.

Les données collectées et traitées sont disponibles sur une **plateforme WebGIS ouverte et interoperable**.